

# NUOVA SEDE DEL CAI MISSAGLIA



*Cari soci e simpatizzanti,*

dal 2011 il Club Alpino Italiano è presente a Missaglia.

Oggi, a livello nazionale, il CAI rappresenta la maggiore associazione alpinistica e ambientale italiana, ed è con una punta di orgoglio che tutti noi, soci e simpatizzanti stiamo realizzando un progetto che da anni portiamo nel cuore: - una sede tutta nostra - dove poter svolgere e migliorare la nostra attività sportiva ma anche civica ed educativa.

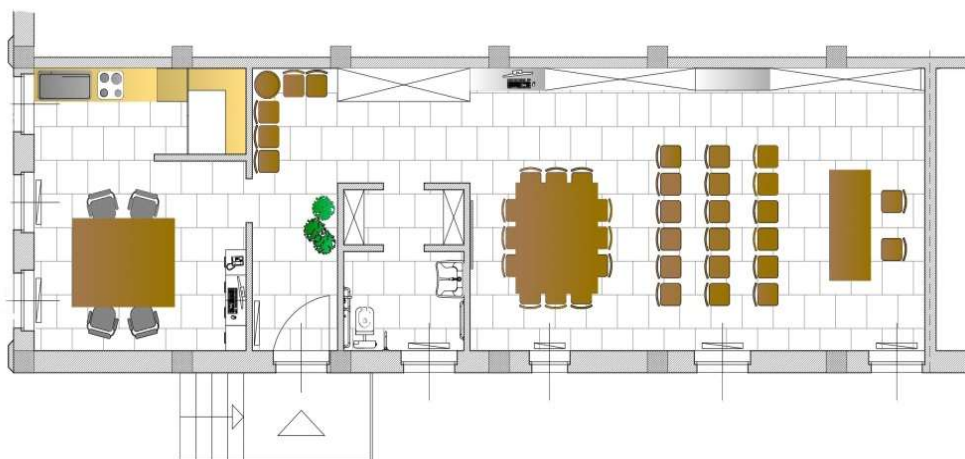


Sportiva perché la montagna è il nostro terreno di elezione, e qui l'insegnamento è duplice perché non si limita alla specializzazione sulle tecniche dell'alpinismo, escursioni, arrampicate ecc. ma sul senso di responsabilità che, noi adulti, gente di montagna, sentiamo doveroso trasmettere ai nostri figli, ai nostri giovani, insegnando con la semplicità che ci distingue che, il più delle volte, la fatica ti aiuta a raggiungere traguardi più importanti, in montagna come nella vita, a provare il gusto, la soddisfazione nell'aver fatto un percorso difficile che ha formato uomini onesti e positivi.

I soci sono la vera anima del CAI, in tutte le sezioni, gente che lavora con passione, senza nessun compenso economico. Ci occupiamo di molte attività sul nostro

territorio come: - Scuola, con il progetto "Vivere la montagna", alpinismo giovanile, seniores sempreverdi, organizziamo serate informative, culturali, eventi musicali, manutenzione sentieri, ecc.

La nuova sede sezionale si troverà nei locali messi a disposizione presso la sede dell'istituto comprensivo "Leonardo Da Vinci" di Missaglia. In essa troveranno posto la segreteria soci, una piccola biblioteca specializzata in pubblicazioni di montagna e un ambiente principale per le riunioni dedicate a quanto sopra esposto. I locali necessitano di una importante ristrutturazione, con costi piuttosto elevati. Le spese previste non potranno essere sostenute dai soli fondi della Sezione. Confidiamo quindi di poterle coprire anche grazie al contributo di persone e sponsor. Diverse saranno le iniziative studiate per lo scopo. In particolare "Porta in alto in tuo nome" darà la possibilità a tutti di contribuire in modo visibile alla nuova sede attraverso la postazione di tavolette in legno sulla parete frontale, sulle quali verrà inciso il vostro nome, quello della vostra famiglia o azienda.



Ogni tavoletta di legno diventerà simbolo perenne della vostra presenza sulla parete più importante della nostra Sede. Guarda il retro di questo foglio per conoscere i dettagli di questa iniziativa.

Ringraziamo quindi fin d'ora coloro che contribuiranno alla nascita della NUOVA SEDE DEL CAI DI MISSAGLIA.

Per il Consiglio Direttivo

Il Presidente

# PORTA IN ALTO IL TUO NOME



*nella nuova sede del CAI di Missaglia*

*Una tavoletta di legno con il tuo nome, con quello della tua famiglia, della tua azienda, verrà posta su una parete, che resterà a testimonianza di coloro che parteciperanno alla realizzazione della nuova sede sezionale del Club Alpino Italiano presso la Scuola Secondaria "Leonardo da Vinci" di Missaglia. Un passo dopo l'altro, una tavoletta dopo l'altra, come nella vita, per conquistare una vetta importante, la nuova sede, utile ai cittadini di Missaglia e del circondario e in particolare alle future generazioni, alle quali lasceremo questo esempio di amore e di sensibilità per il nostro Paese e per le nostre Montagne.*



Parete di tavolette

## **Informazioni tecniche**

Le tavolette sono di rovere massello di 30 x 9 cm. circa di spessore variabile. Le incisioni saranno realizzate con tecnologia laser. Chiunque voglia partecipare alla costruzione della nuova sede del CAI può prenotarle attraverso una contribuzione straordinaria libera a partire da 50€ l'una, fino ad esaurimento. Al momento della prenotazione dovrà essere

specificata la scritta da riportare sulla tavoletta, di lunghezza max. pari a 35 caratteri. Per coloro che volessero prenotare la tavoletta a mezzo banca, indichiamo di effettuare un bonifico a CREDITO VALTELLINESE Ag. Missaglia IBAN: IT60U052165155000000004420 intestato: CAI SEZIONE DI MISSAGLIA, specificando nella causale la scritta da riportare sulla tavoletta.

*Sezione CAI di Missaglia*